

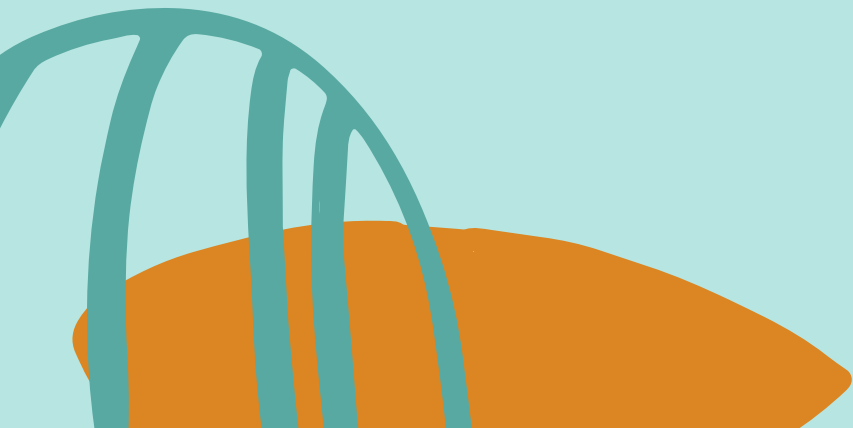


# Memoria 2023



Asociación Sevillana de Educación Emocional

ASEMO



## CARGANDO...

### Breve resumen inicial

- Introducción
- Equipo implicado
- Descripción

### Análisis de impacto

- ¿A quién hemos llegado?

### Programas 2023

- ¿Qué hemos hecho?
- Programa CONÓCETE
- Programa RAEM
- Programa SÚMATE
- Atención familiar e individual

### Datos económicos

- Gastos e ingresos 2023

### Necesidades observadas

- ¿Qué necesita nuestra entidad?

### Conclusiones finales

- Nuestros aprendizajes y observaciones

### ¿Cómo colaborar?

- Vías de colaboración y contacto

# Breve resumen inicial

## ¡NUESTRO TERCER AÑO DE VIDA!

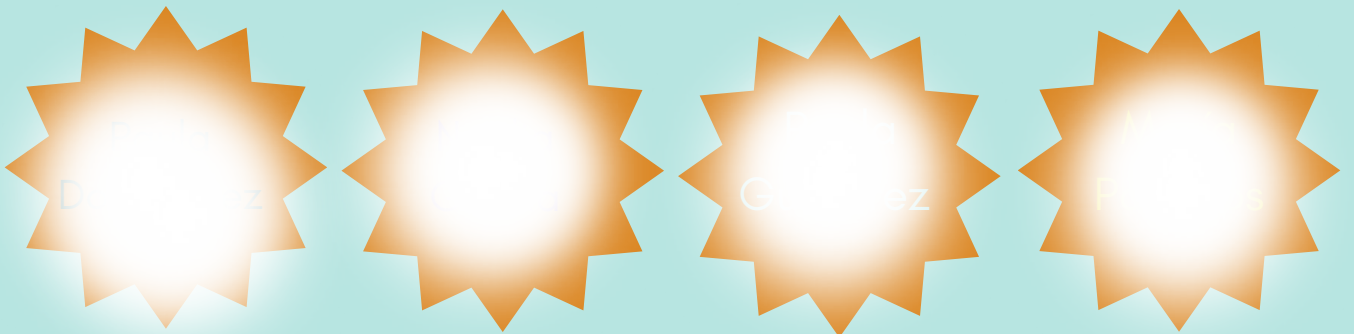
### Introducción

Con mucha ilusión iniciamos nuestro tercer año consecutivo cargado de motivación y de ganas de compartir nuestros conocimientos y de acompañar en las diferentes necesidades y dificultades a cada una de las personas que fuesen accediendo a los diferentes programas de nuestra entidad, arrancando además nuevos proyectos en los que podrían participar aún más personas, algo que siempre nos encanta, y la forma, desde la que iniciamos nuestro año 2023, dispuestas/os a darlo todo en nuestro día en ASEMO, y os podemos adelantar que... ¡Así ha sido! Ha sido un gran año, en el que hemos superado con creces nuestras expectativas y habiendo casi triplicado el alcance e impacto esperado, por lo que, un año más, volvemos a estar muy contentas/as de nuestro año, por si acabas de conocernos o quieres saber más sobre nosotras/os te lo iremos contando paso a paso...

### Equipo implicado

*¿Qué quienes somos? Nos presentamos....*

**En el día a día de nuestra entidad**



### Descripción

**PD:** Educadora Social, Mediadora y Terapeuta Gestalt. Con más de 12 años de experiencia en el ámbito social y especialista en Educación Emocional, Autoconocimiento y comportamientos adictivos y compulsivos.

**NG:** Lda. en Ciencias de la Actividad Física y del Deporte. Instructora de Yoga y Meditación. Con más de 10 años de experiencia en el acompañamiento grupal e individual y experta en hábitos saludables y conciencia corporal.

**PG:** Estudiante del doble grado de Educación Social y Trabajo Social de la UPO.

**MP:** Educadora Social con gran trayectoria en el ámbito Laboral y asociativo.

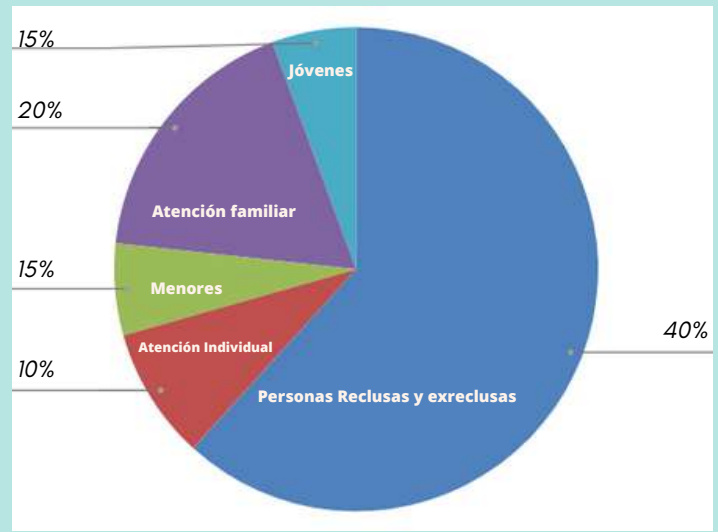


# Análisis de impacto

## ¿A QUIÉN HEMOS LLEGADO?

### Sectores destacados

Este año sigue destacando ampliamente el impacto obtenido entre personas reclusas y exreclusas. Aunque, con con el nuevo Programa Súmate, las intervenciones han aumentado considerablemente. Es observable el incremento de la atención familiar, con el trabajo de familias y menores. Además, se seguido con la atención a jóvenes y adolescentes. Por otro lado, en cuanto a la atención individualizada, se ha trabajado con personas de diferentes sectores en exclusión y/o de situaciones de dificultad, vulnerabilidad y/o necesidad. Habiendo pasado por nuestros programas más de 600 personas en total a lo largo de 2023.



En el siguiente gráfico presentamos el desglose de la población atendida durante el año 2023, la atención familiar ha sido clave y ha aumentado con respecto al pasado año debido a la incorporación del Programa Súmate, además del Programa Conócete, dado que el trabajo a su vez con los menores, jóvenes y adolescentes hace muy enriquecedor el trabajo del núcleo familiar al completo o en la mayor parte de sus integrantes.

A su vez, tanto el trabajo grupal realizado como el individual es de vital importancia para aquellas personas que a nivel grupal, muestran mayor resistencia o necesitan una atención individualizada, aportando esto a su vez mejoría en ambas formas de trabajo.

# Programas 2023

## ¿QUÉ HEMOS HECHO?

### CONÓCETE

El Programa al que inevitablemente más cariño le tenemos, al haber sido pionero, y por el que comenzamos a caminar, y que este año, ha vuelto a dejarnos grandes momentos de la mano de grandes y pequeñas personitas en búsqueda de incrementar sus habilidades y herramientas de gestión emocional, trascender sus dificultades y ampliar sus conocimientos sobre la materia y lo que es más importante, sobre sí mismos/as:

*"En la medida en la que me enraizo y profundizo, crezco" (Fritz Perls)*



En concreto este año, hemos realizado 3 grupos diferentes:

- Grupo de padres y madres.
- Grupo de personas cercanas a la mayoría de edad.

Habiendo realizado con cada uno de ellos un recorrido exploratorio a través de diferentes sesiones temáticas teórico-vivenciales, en las que de forma práctica han podido indagar en los diferentes temas y en su propia individualidad, dificultad y/o necesidad.

# Programas 2023

## ¿QUÉ HEMOS HECHO?

### CONÓCETE

Para las personas que no lo sabéis, este Programa se realiza en colaboración con el Centro de Servicios Sociales de Nervión, donde de la mano de los/las grandes profesionales que allí trabajan, realizamos diferentes acciones enmarcadas dentro del seno familiar. Este Programa tiene como objetivo fundamental la promoción de la salud mental y el bienestar emocional. Para ello, se han realizado diferentes sesiones grupales y atenciones individuales para la mejora emocional y la adquisición de herramientas y aprendizajes que propicien a través del bienestar emocional, el equilibrio individual y familiar.

Este año también hemos disfrutado mucho de las intervenciones realizada en: Fundación Sopena interviniendo con mas de 120 alumnos y en el Centro Irlandesas Loreto, con mas de 70 alumnos realizando sesiones de Educación Emocional y con contenidos del programa Conócete.



**ASEMO**

**EDUCAR DESDE LA IE**

**5ª Edición**

**Para tí**  
¿Eres un padre o una madre con interés en adquirir más recursos y herramientas en materia emocional?

**Percibir**  
¿Ser capaz de percibir a través de todos tus sentidos lo que está pasando, te está pasando y le está pasando a tu hijo/a?

**Reconocer**  
¿Poder identificar en tu mapa mental, emocional y corporal eso que has logrado percibir externo o interno?

**Regular**  
¿Entrenar tu capacidad para gestionar tus emociones en respuestas favorables y positivas hacia ti mism@ y tu hijo/a?

**Expresar**  
¿Permitirte sacar tu emoción y/o busca el momento, el lugar, la intimidad, para poder transitarla?

**Equilibrio** **Integración** **Salud y Bienestar**

INICIO EL 21 DE SEPTIEMBRE  
100% Subvencionada por Ayto. Sevilla

**INSCRÍBETE**  
\*Residentes Distrito Nervión

WWW.ASOCIACIONASEMO.COM



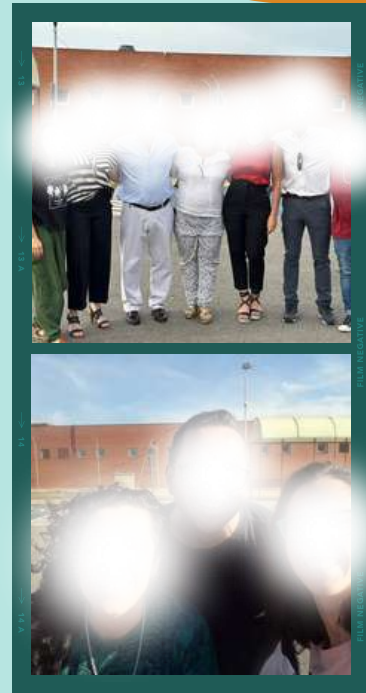
# Programas 2023

## ¿QUÉ HEMOS HECHO?

### Programa RAEM

Programa RAEM (Reconócete, Actívate y Empléate) es el Programa "revelación" del año, fruto de una utopía que se ha visto materializada a lo largo de todo el año.

Este proyecto surge de la necesidad observada de promover una mejora en la educación emocional y el bienestar físico-mental en la población reclusa. Para ello se ha realizado un abordaje integral desde el ejercicio físico y los hábitos saludables, además de una formación en educación y desarrollo emocional.



Este Programa se ha desarrollado fundamentalmente en el interior del Centro Penitenciario Sevilla I, a través de sesiones grupales e individuales. También se ha trabajado con algunas personas exreclusas en el exterior. Se ha centrado en todo momento en 3 áreas principales de trabajo:

- Educación Emocional y Autoconocimiento
- Educación Físico Deportiva y Hábitos Saludables
- Inserción Sociolaboral y herramientas para el empleo

A lo largo del año han participado más de 300 personas en este Programa, duplicando el impacto esperado. En varias ocasiones, se han realizado sesiones abiertas a nuevos participantes, ya que debido al gran interés de los internos, la demanda de asistencia ha sido mayor a la esperada. Asimismo, se ha podido contar con la participación de diferentes empresas dentro del bloque de inserción sociolaboral. Así, se ha podido conocer la realidad penitenciaria, establecer vínculos con las personas internas, y sobre todo, comprobar de primera mano, que una gran cantidad de personas internas cumplen el perfil para ser las perfectas candidatas para las distintas empresas involucradas.

# Programas 2023

## ¿QUÉ HEMOS HECHO?

### Programa SÚMATE

Este año iniciamos este programa, con las mismas ganas e ilusión que comenzamos todos los demás. Se ha llevado a cabo en el Centro de Servicios Sociales de Polígono Sur. En concreto, su duración estimada será de dos años, es decir, a lo largo del presente año y con previsión de continuar en el próximo. Se ha pretendido trabajar para la prevención y la disminución del absentismo escolar, ante la urgente necesidad de realizar intervenciones con esta finalidad en la zona.



Para ello, estamos trabajando con un gran número de familias en las que se encuentran uno o varios menores absentistas, haciéndoles conscientes de la necesidad de su escolarización y las consecuencias de lo contrario. Se les ofrece un espacio en el que poder trabajar diferentes temas recurrentes que provocan dificultades en las familias, trabajando sobre las necesidades expuestas, tanto en los grupos familiares como en su abordaje individualizado. Además, se ha puesto a disposición de los menores un lugar de confianza y seguridad en el que poder expresar sus inquietudes, problemáticas y malestares; y en el que sanar y ser acompañados, iniciando así la construcción de un futuro sano y lleno de oportunidades, al que todos deberíamos tener derecho. En cuanto a otras actividades y propuestas relacionadas, se han llevado a cabo diversas actuaciones: actividades relacionadas con la promoción de la creatividad en infancia y jóvenes; actividades relacionadas con el movimiento, el deporte y la salud (fitness, pilates y ejercicios de readaptación); así como un grupo de deporte para madres que residen en el distrito Polígono Sur.

**CONTACTO:**  
625082083

ESTE VERANO TAMBIÉN TRAE COSAS PARA TI  
**¡DISFRÚTALO!**

DEL 6 DE JUNIO AL 26 DE JULIO

**ASEMOM**

**ACTIVIDADES**  
¡ÉCHALE UN VISTAZO A LAS ACTIVIDADES Y APÚNTATE EN LAS QUE MÁS TE GUSTEN!

**ZONA CREATIVA**  
¡DIVERSÍTETE JUGANDO E INVENTANDO COSAS QUE NUNCA HABÍAS HECHO ANTES!  
ARTES  
TEATRO  
CINE  
ESTUDIAR USANDO DIBUJO Y PINTURA  
EXERCICIOS  
Y MUCHO MÁS!  
MARTES DE 10:30 A 11:30

**ZONA DE MOVIMIENTO DEPORTE Y SALUD**  
¿TE GUSTARÍA HACER ALGO PARA SENTIRTE MEJOR? FÍSICAMENTE Y NO SABES QUÉ LE MEJORA TENGAS DOLOR DE CODO O NO SABES COMO ALIVIARLOS? ¿TE GUSTARÍA HACER ALGO FÍSICO QUE TAMBIÉN SEA DIVERTIDO? ¡ÉSTA ES TU ZONA!  
**FITNESS Y MOMENTOS SALUDABLES CON MÚSICA.** MARTES DE 10:30 A 11:30  
**PILATES Y EJERCICIOS PARA DOLORS COTIDIANOS (ESPALDA, CINTURA, LUMBAGO, MIGRAÑA, ETC.)** MIÉRCOLES DE 10:30 A 11:30

**ZONA DE TALLERES**  
¡ASISTE A SESIONES PRÁCTICAS DE TALLERES QUE TE ENTRENAN O TE HANRAN SENTIR COMODIDAD!  
CINE  
MÚSICA  
DIBUJO  
ALIMENTACIÓN SALUDABLE  
MÚSICA Y ENTENDIENDO  
MÚSICA Y ENTENDIENDO  
EL LENGUAJE Y SU COMPRENSIÓN  
MÚSICA DEL MUNDO E EUROPEO  
TALLERES DE CINE Y MÚSICA  
MIÉRCOLES DE 10:30 A 11:30

LUGAR: CSS POLIGONO SUR

**ASOCIACIÓN ASEMOM**  
*¡actívate!*

**GRUPO DE DEPORTE MUJERES**

*¡apíntate!* *gratis*

**¡Despierta tu cuerpo y libera la energía en las calles de tu barrio!**

**Emocionantes eventos y jornadas deportivas en Sevilla**  
Todos los Lunes de 11:00 a 12:30  
Centro Deportivo Polígono Sur

Envía un mensaje al 625082083



# Programas 2023

## ¿QUÉ HEMOS HECHO?

### Atención familiar e Individual

A lo largo del año, diferentes personas han contactado con nuestra entidad para el acompañamiento en el abordaje de diferentes situaciones de dificultad, adversidad y/o vulnerabilidad que estuvieran pasando. Ante la situación de algunas personas, las cuales no cuentan con recursos económicos para hacer frente al coste de un proceso privado, se ha realizado desde nuestra entidad una atención familiar y/o personal individualizada, así como un seguimiento de las necesidades presentadas.



Estas acciones individuales se han llevado a cabo cuando la temporalidad o las circunstancias específicas de las personas atendidas no han permitido su participación dentro de los grupos activos en nuestra entidad, o como puente hacia estos, bien por su necesidad de trabajar previamente diferentes dificultades, o porque ya se encontrase iniciado el grupo idóneo en ese momento, encontrándose por tanto a la espera de poder sumarse a uno de nuevo comienzo.

Los perfiles atendidos han sido muy variados: personas con dificultades socioeconómicas; jóvenes y adolescentes con necesidades específicas; personas con adicciones; personas pertenecientes del colectivo LGTBIQ+ en situación de dificultad; y en mayor porcentaje, familias con multiproblemática en situación de dificultad y con escasez económica.

# Programas 2023

## ¿QUÉ HEMOS HECHO?

### Otras Actuaciones

En nuestro equipo y entidad también hay cabida a otro tipo de actuaciones de cara a la construcción de una mejora en la sociedad. A través de la concienciación, sensibilización, vivencias y experiencias profesionales impartándose en ámbitos educativos. Como lleva siendo el caso en estos últimos años, la presencia de nuestra presidenta en charlas de educación social, liderazgo y emprendimiento a los alumnos de la UPO.



Nuestro compromiso y filosofía por la igualdad y la mejora de las políticas sociales también se lleva a cabo por parte de cada profesional implicado en su colegio profesional, en este caso, como vemos en la imagen, nuestra educadora social y presidenta con compañeros de CoPESA en la UPO.

# Programas 2023

## ¿QUÉ HEMOS HECHO?

### Otras Actuaciones

Nuestra entidad este año también ha tenido el privilegio del prestigioso reconocimiento por el valor humano e impacto social por parte de la revista Pymes Magazine de nuestra provincia de Sevilla. Siendo nuestra presidenta y vicepresidenta, trabajadoras y representantes de la esencia ASEMO.



ACTUALIDAD ▾
ENTREVISTAS ▾
REPORTAJES

ESPACIO SOLIDARIO

**Paula Domínguez, president**

**Entrevista ASEMO**

Pymes Magazine  
(Pág. 88-91)

[Leer la entrevista](#)

Haciendo por un lado, tan e y por otro, tan necesario.

Dada mi experiencia y conoci tras finalizar mi carrera uni no me faltó el trabajo, por distintos lugares hasta crear personas con las que consegu quedando una asociación pe sala en una visión de justo y equilibrio personal, que p a su vez, el desarrollo de de las capacidades perso podrían estar necesitando personas con las que se ilu.

¿Cuál es su objetivo pri

El objetivo principal de la ción parte de nuestra cre que hacen de nuestra ciuda un lugar más justo y equi

Ha sido en esta revista en concreto donde también nos ofrecieron un espacio para visibilizar las actuaciones de ASEMO a través de una entrevista a nuestra presidenta.

Hacer click en el enlace de la foto para llegar hasta ella.

Por último os dejamos el enlace directo a nuestra web, donde se puede observar el crecimiento de nuestra entidad y el trabajo de todo este año y el pasado. Seguimos creciendo y mejorando.

<https://www.asociacionasemo.com/>

# Presupuesto



¿CUÁLES HAN SIDO LOS GASTOS E INGRESOS EN ESTE AÑO?

## BALANCE 2023

Año 2023		
	Balance Asociación Sevillana de Educación Emocional - ASEMO	
Gastos	Descripción	Total
Personal	Nóminas (IRPF Y TGSS incluido)	26.196,68 €
Asesoría	36,30€/mes	435,60 €
Cuenta	mantenimiento	180,00 €
OEPM	Oficina Española de Patentes y Marcas	210,72 €
WEB	Plataforma creación web	188,88 €
<b>Total Gastos</b>		<b>27.211,88 €</b>
Ingresos	Descripción	Total
Ayuntamiento	Sevilla Solidaria 2023 "Súmate"	11.632,00 €
	Sevilla Solidaria 2023 "Conócete"	4.396,00 €
	Sevilla Solidaria Ejercicio2022	1.499,77 €
	Sevilla Solidaria Ejercicio2021	833,75 €
	Inserción Laboral E22	1.638,00 €
	Junta directiva	8.844,11 €
	Socios	158,00 €
	Acciones recaudación fondos	482,00 €
	Donaciones	200,00 €
<b>Total Ingresos</b>		<b>27.211,88 €</b>
BALANCE	ingresos-gastos	<b>0,00 €</b>



# Necesidades Observadas

## ¿QUÉ NECESITA NUESTRA ENTIDAD?

### Liquidez económica

Para poder afrontar los préstamos correspondientes al pasado año e iniciar 2023 con la solvencia necesaria para la continuación de nuestros programas.



### Sede

Necesitamos un local en el que atender a las diferentes familias y personas en situación de dificultad que atendemos.

### Difusión

¿Conoces a personas que puedan ayudarnos? La difusión de nuestra labor es muy importante, puede ser clave para que otras personas nos ayuden.



### Empresas colaboradoras

¿Necesitas personal para tu empresa y te gustaría que te enviásemos perfiles afines? ¡Podemos firmar un acuerdo!

### Contratación

¿Te gustaría que tu equipo, grupo o lugar de trabajo tuviese nociones en materia de Educación Emocional? ¡Contacta con nosotres! Para nuestra entidad es una buena forma de generar ingresos.



### Voluntariado

¿Te gustaría dedicar un tiempo a colaborar en una entidad social y crees que podrías aportar algo a nuestra entidad o a alguno de sus programas? ¡Cuéntanoslo todo, buscamos personas como tú!

# Conclusiones finales

## NUESTROS APRENDIZAJES Y OBSERVACIONES DE 2023

### Si crees en lo que haces todos lo creerán

Sin duda el éxito inicial con el que han contado nuestros programas ha sido nuestra convicción de su necesidad y de la importancia de su puesta en marcha.



### Sé el modelo que ilustra el camino

Los valores y mensajes que transmitimos nos representan y como tal, actuamos en consonancia, por lo que permitimos ser el espejo donde con el que integrar un nuevo reflejo.

### La autenticidad y la honestidad son unos de los grandes valores del ámbito social

¿Te gusta que te digan la verdad y que sean las personas sean lo más sinceras y honestas posible contigo? Imaginamos que sí, pero lo cierto es que a veces no todas las personas tienen esa suerte, incluso a veces, nadie les dice nada.

### No todo es lo que parece, escucha y siente

A menudo, cuando nos paramos frente a alguien en silencio, podemos darnos cuenta de que su realidad tenía unos colores diferentes a los que imaginamos, permítete escuchar cada historia sin juicio ni creencias.

### Los recursos son necesarios

¿Hipoteca? ¿Gasolina? ¿Comer? ¿Luz? Todos tenemos gastos, por lo que, por más que nos apasione lo que hacemos, necesitamos cobrar y tener al día los gastos de nuestra entidad, por lo que inevitablemente necesitamos más ayuda.

### Permite que cada persona dibuje y comprenda su propia historia y camino

Y como cada historia tiene diferentes notas de color, que mejor que cada persona utilice los lápices, colores y materiales más idóneos para el camino que le sigue... Únicamente, camina a su lado.

# ¿Cómo colaborar?

## VÍAS DE COLABORACIÓN Y CONTACTO

Bueno pues esto casi está llegando a su fin, puesto que 2023 ya pasó y no queremos extendernos más allá de los inicios de 2024, puesto que ¡hay mucho que hacer! Nos esperan multitud de personas, unas ya más conocidas, otras menos, otras nuevas, nuevos programas que inician, otros que continúan... ¡No te pierdas nuestra programación! Pero no queremos despedirnos sin decirte que tu ayuda puede ser fundamental para que personas que puedan encontrarse en diferentes situaciones de dificultad, adversidad o con necesidades específicas puedan verse atendidas y acompañadas en aquella parte de la travesía que les esté tocando vivir, para lo que sí nos gustaría pedirte (ya que has llegado hasta aquí), que reflexiones si verdaderamente puedes colaborar de alguna forma, ya que por insignificante (o no) que te pueda parecer, la suma de todos los pareceres son los que finalmente hacen que este barco siga navegando (no dudes en pasear en él si es lo que te gustaría o necesitas en este momento), y por ello queremos contarte diferentes vías en las que puedes hacerlo, como son las siguientes:

- \* Realizando una donación puntual (pídenos nuestro número de cuenta y envíanos la cantidad que quieras aportar).
- \* Haciéndote soci@ de nuestra entidad. Hay diferentes tipos de cuotas (10, 30, 50 o 100€) elige la más idónea para ti y comienza a formar parte de la familia ASEMOMO (recibirás periódicamente noticias nuestras y podrás tener acceso a interesantes ventajas).
- \* ¿Tienes una empresa? ¡Hazte nuestro patrocinador/a!

Sin duda, tú puedes ser una de las personas protagonistas de nuestra historia, por lo que, aunque hoy nuestra conversación acabe aquí, podemos volver a retomarla cuando quieras, te dejamos nuestro **contacto**:



62582083



asociacionasemo@gmail.com

**SEGUIMOS CAMINANDO...**

